

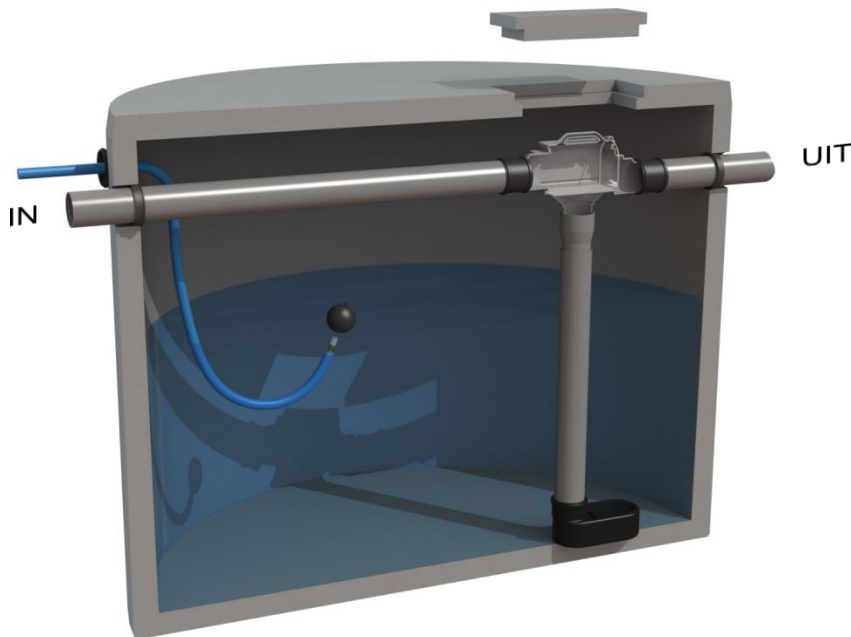
Sun Calor bvba  
Tank- & Bodemsanering



Haverstraat 14  
B - 2400 MOL  
TEL 014/31.37.72  
014/31.29.83  
FAX 014/32.36.15  
BTW BE 407.163.537  
Reg. 407163537/02.2500  
HRT 36.451  
[Info@suncalor.be](mailto:Info@suncalor.be)  
[www.suncalor.be](http://www.suncalor.be)



## OPTIMA 7500 liter TRD



### Afmetingen

Inhoud	7.500 liter
Ø uitw.	2350 mm.
Hoogte uitw.	2160 mm.
Hoogte IN	260 mm.
Hoogte UIT	300 mm.
Ø IN / UIT	110 mm.
Dikte bodem	80 mm.
Wand dikte boven-onder	70 - 90 mm.
Ø inw.	2220 mm.
Hoogte inw.	1970 mm.
Gewicht	4700 kg.

\*Afmetingen en gewichten zijn louter ter indicatieve titel en onder voorbehoud van wijzigingen

### Karakteristieken :

Geprefabriceerde regenwaterputten uit hoogwaardig getrild beton (betonkwaliteit B45), wanden en bodem werden tijdens de productie in éénmaal gestort.

De put is afgedekt door een betonnen deksel waarin mangat, met betondeksel niet geschikt voor verkeersbelasting en een beperkte gronddruk van 60 cm.

De in- en uitgang van de put is voorzien van een **PVC aansluitmoffen** Ø110 alsook een **ingebouwde zelfreinigende regenwaterfilter** type TRIDENT 150 TANKFILTER, uitgevoerd met speciale lamelvormige Trident-spleetfilters. De filter is geschikt tot een dakoppervlakte van 325 m<sup>2</sup>.

De filter is tevens voorzien van **een overloop** en **een terugslagklep**. Bij het inbouwen zal er ook een **vertraagde inlaat** voorzien worden.

De **drijvende grofmazige aanzuigfilter** is voorzien van een "drijfbol" in PE; een soepele gewapende aanzuigslang 3,00 m; een inox filter element met mazen >1 mm. en een terugslagklep.

### Tegen meerprijs verkrijgbaar :

- Koppelmoffen voor serieschakeling.
- Verstevigde kopplaat voor zwaar verkeer tot 125kN.
- HSR cement (biedt een betere weerstand tegen de inwerking van sulfaten (zeewater, afvalwater, sulfaat-houdend bodemwater)

