

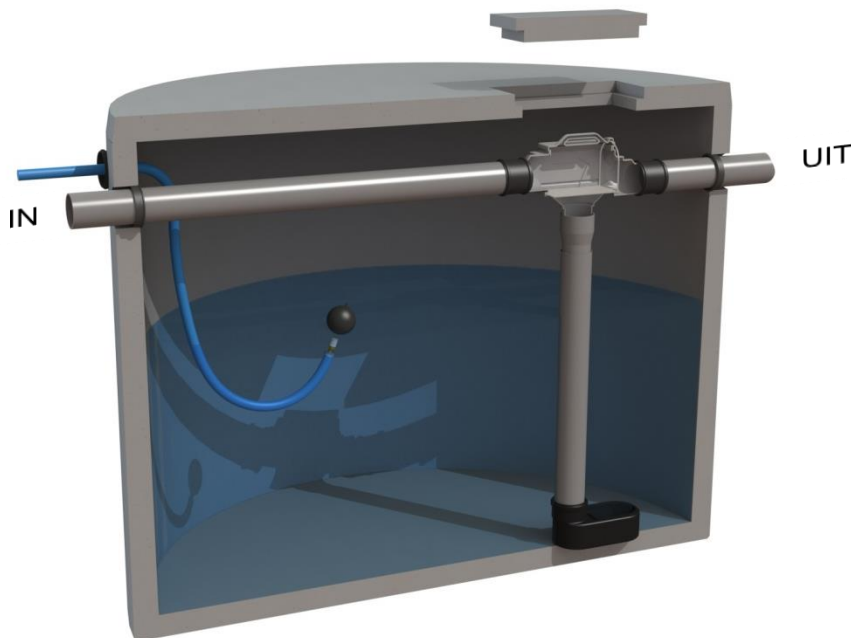
Sun Calor bvba
Tank- & Bodemsanering



Haverstraat 14
B - 2400 MOL
TEL 014/31.37.72
014/31.29.83
FAX 014/32.36.15
BTW BE 407.163.537
Reg. 407163537/02.2500
HRT 36.451
Info@suncolor.be
www.suncolor.be



OPTIMA 5000 liter TRD



Afmetingen

| | |
|---------------------------|-------------|
| Inhoud | 5.000 liter |
| Ø uitw. | 2230 mm. |
| Hoogte uitw. | 1730 mm. |
| Hoogte IN | 240 mm. |
| Hoogte UIT | 280 mm. |
| Ø IN / UIT | 110 mm. |
| Dikte bodem | 80 mm. |
| Wand dikte boven-onder | 70 - 85 mm. |
| Ø inw. | 2080 mm. |
| Hoogte inw. | 1565 mm. |
| Gewicht | 4060 kg. |

*Afmetingen en gewichten zijn louter ter indicatieve titel en onder voorbehoud van wijzigingen

Karakteristieken :

Geprefabriceerde regenwaterputten uit hoogwaardig getrild beton (betonkwaliteit B45), wanden en bodem werden tijdens de productie in éénmaal gestort.

De put is afgedekt door een betonnen deksel waarin mangat, met betondeksel niet geschikt voor verkeersbelasting en een beperkte gronddruk van 60 cm.

De in- en uitgang van de put is voorzien van een **PVC aansluitmoffen** Ø110 alsook een **ingebouwde zelfreinigende regenwaterfilter** type TRIDENT 150 TANKFILTER, uitgevoerd met speciale lamelvormige Trident-spleetfilters. De filter is geschikt tot een dakoppervlakte van 325 m².

De filter is tevens voorzien van **een overloop** en **een terugslagklep**. Bij het inbouwen zal er ook een **vertraagde inlaat** voorzien worden.

De **drijvende grofmazige aanzuigfilter** is voorzien van een "drijfbol" in PE; een soepele gewapende aanzuigslang 3,00 m; een inox filter element met mazen >1 mm. en een terugslagklep.

Tegen meerprijs verkrijgbaar :

- Koppelmoffen voor serieschakeling.
- Verstevede kopplaat voor zwaar verkeer tot 125kN.
- HSR cement (biedt een betere weerstand tegen de inwerking van sulfaten (zeewater, afvalwater, sulfaat-houdend bodemwater)

